
Station	VOREPPE AQUANTIS
Maître d'ouvrage	COMMUN. D'AGGLO. PAYS VOIRONNAIS
Exploitant	SAUR
Commune d'implantation	VOREPPE
Type de station	urbaine Isère

EPANDAGES 2009 :

Prestataire	Recyval
Nombre d'agriculteurs utilisateurs	22
Surface d'épandage	385,0 ha
Quantité épandue en tonnes brutes	4 269 t
% de matière sèche	22,2 %
Quantité épandue en tonnes de matière sèche	939 t MS
Dose moyenne en tonnes de matière sèche /ha	2,4 t MS/ha
Dose moyenne d'azote apportée par les boues	136 kg N/ha
Dose moyenne de phosphore apportée par les boues	75 kg P2O5/ha
Dose moyenne de CaO apportée par les boues	550 kg CaO/ha
% épandu hors période directive nitrates	0 %
Nombre d'analyses de boues : valeur agronomique	20
Nombre d'analyses de boues : ETM	10
Nombre d'analyses de boues : CTO	5

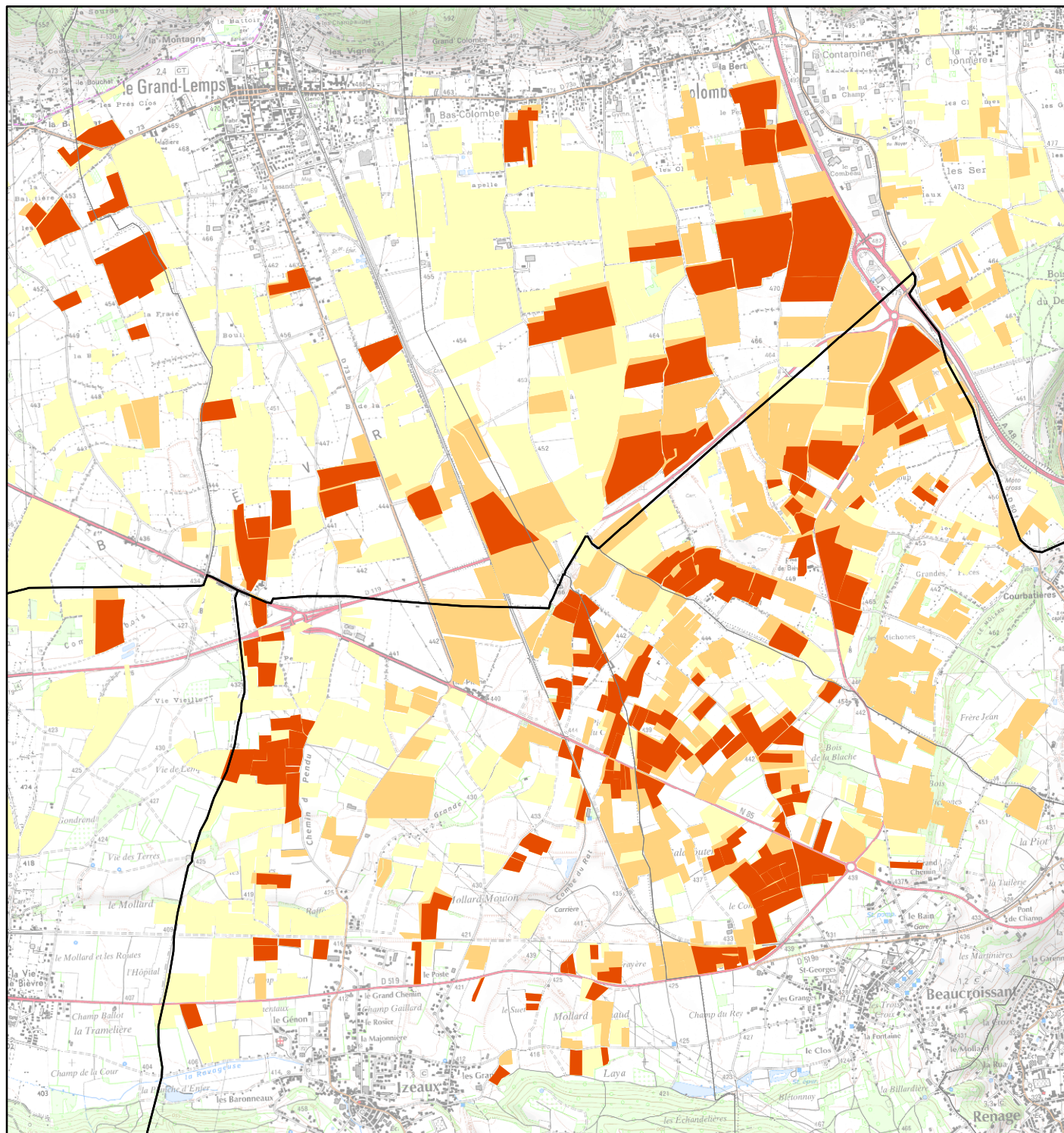
Observations : filière complémentaire : compostage

Communes ayant reçu des boues :

RIVES
 GRAND LEMPS
 SILLANS
 IZEAUX
 COLOMBE
 BEVENAIS
 BEAUCROISSANT
 APPRIEU
 FRETTE





Type de boues : urbaines Isère

Carte N° 33



1:40 000



-  Parcelles épandues par la station l'année en cours
-  Parcelles épandues par la station les années précédentes
-  Parcelles ayant reçu des épandages d'autres stations
-  Station d'épuration (données CGI)